

Sourdeval / Mortain

La Vélo maritime / EuroVelo 4



Sobald Sie Sourdeval verlassen haben, befinden Sie sich in der bezaubernden ländlichen Umgebung von Mortain, inmitten dichter grüner Wälder. Entdecken Sie in dieser schattigen Felsschlucht am Zusammenfluss von Cance und Cançon die größten Wasserfälle Westfrankreichs. Sie beeindrucken nicht nur ihre 25 Meter Höhe, sondern auch durch die gewaltigen Wassermengen und die wunderschöne felsige Naturkulisse. Eine weitere Sehenswürdigkeit, dieses Mal im geschäftigen Ortszentrum von Mortain, ist das amerikanische Denkmal zu Ehren der 1944 bei der Verteidigung des Ortes gefallenen Soldaten.

Départ
Sourdeval

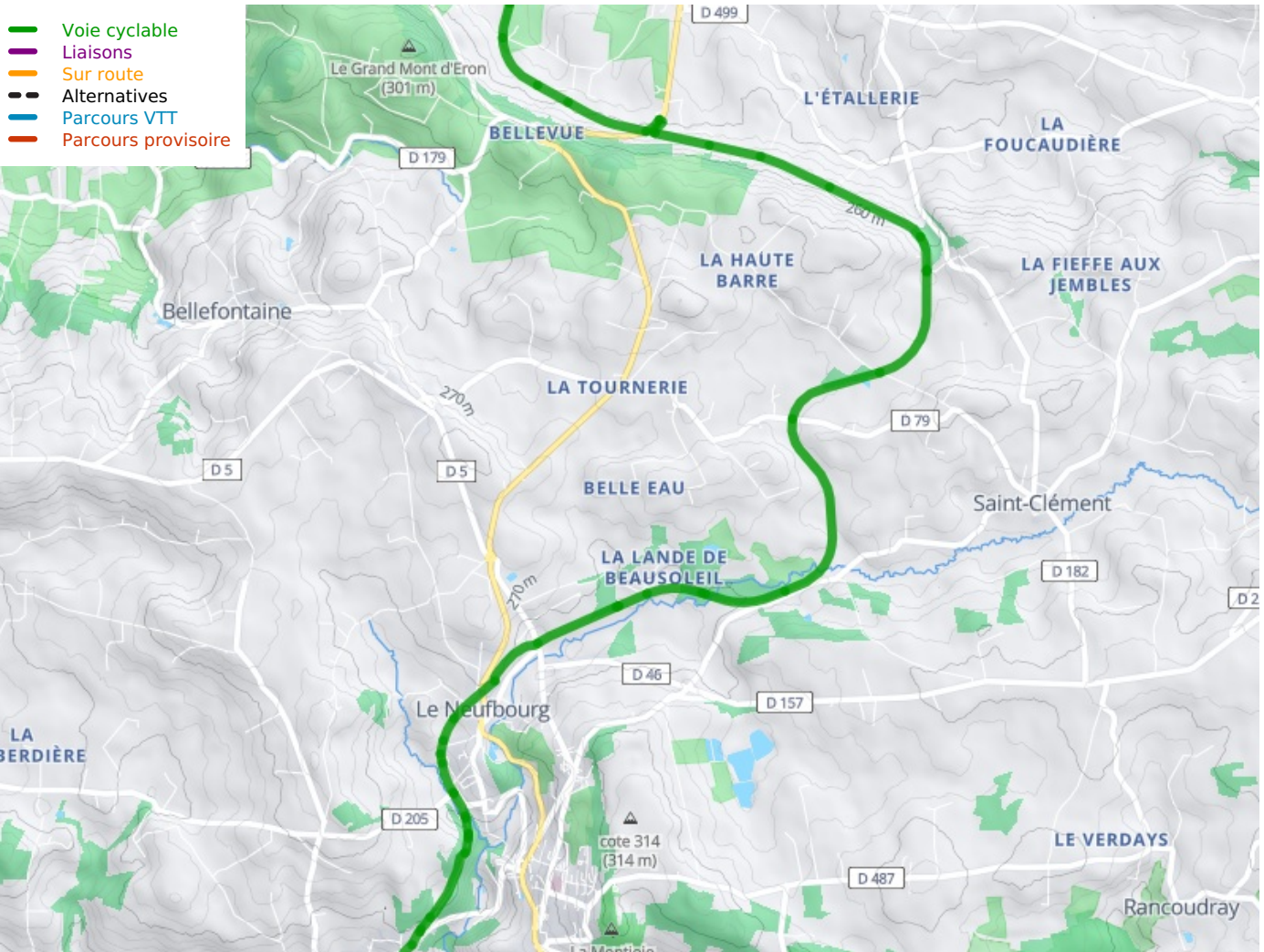
Arrivée
Mortain

Durée
1 h 13 min

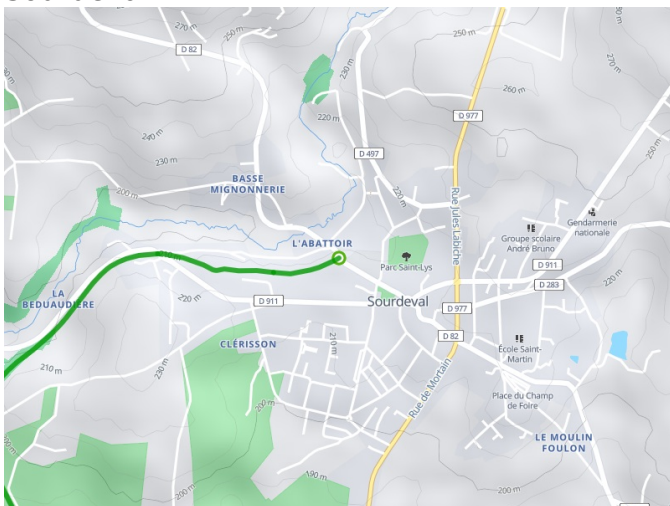
Distance
18,38 Km

Niveau
Je débute / En famille

Thématique
Nature, Patrimoine



Départ
Sourdeval



Arrivée
Mortain

